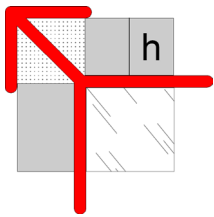


Novocanto® Flecha

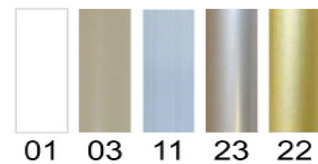


Novocanto® Flecha pertenece a la amplia gama de protectores de bordes de Emac®. Este perfil tiene forma de flecha, lo que facilita la alineación de los azulejos durante la instalación. Una vez que se ha instalado, la cara visible mantiene oculta los bordes de las baldosas, los protege de posibles daños. Novocanto® Flecha está disponible en dos alturas en aluminio anodizado.

Características generales



Material:	Aluminio anodizado
Longitud:	2,5 m.l.
Dimensiones:	h: 10, 12 mm.
Embalaje:	20 u./box
Acabados:	



Aplicaciones

Novocanto® Flecha es un perfil destinado a la protección y decoración de esquinas en instalaciones cerámicas de pared. Además de esta función, puede ser instalado como remate a media altura.

Características técnicas

Aleación:	6063 (AA y ASTM) L-3441 (UNE 38-301-89)
Resistencia al fuego:	M0 (UNE 23-727-90)
Resistencia a la abrasión:	Muy buena
Solidez a la luz:	Excelente
Apariencia y color:	EN 12373-1

Materiales

Aluminio



Novocanto® Flecha es un perfil fabricado mediante extrusión de aluminio. Los acabados anodizados mejoran mediante el proceso su resistencia a la corrosión, resistencia mecánica y apariencia. El anodizado posee el sello de calidad Qualanod, que garantiza la calidad del proceso y de los perfiles resultantes. Este sello regula ensayos de apariencia y color, mediciones de espesor, control del sellado e impregnación, resistencia a la abrasión, solidez a la luz, cámara salina acética e inmersión en ácido nítrico.

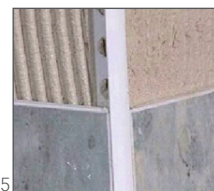
El aluminio es un material de excelentes propiedades químicas y fisicomecánicas. Es ligero, tenaz, dúctil, maleable y altamente durable.

Colocación



Para visualizar el vídeo capture esta imagen con su móvil (requiere software lector de códigos QR) o haga click sobre ella.

1. Aplaque una de las paredes en cuyo ángulo colocará el Novocanto® Flecha. A continuación, extienda abundante material de agarre sobre la pared que le queda por aplacar y donde colocará el perfil.
2. Coloque el Novocanto® sobre el ángulo y presione para que el material de agarre pase a través de los agujeros mecanizados del ala de fijación.
3. Coloque azulejos a lo largo del ala de fijación presionando para una óptima adhesión.
4. Continúe alicatando hasta que haya finalizado la instalación.
5. Limpie los posibles restos de material y deje secar.



Limpieza y mantenimiento

La limpieza debe realizarse periódicamente con un paño suave. Si se opta por emplear un líquido limpiador neutro, se debe aclarar con agua fría y secar para retirar el exceso de humedad. Si la suciedad es persistente, limpie el perfil con una disolución al 5% de detergente o jabón neutro en agua clara, frotando con un paño que no contenga partículas que puedan rayar el acabado. Asegúrese de que la superficie lacada esté totalmente fría (máximo 20°C) antes de efectuar la limpieza.

No se recomienda el uso de lana de acero, productos abrasivos o decapantes así como ácidos fuertes (clorhídrico y perclórico), bases fuertes (sosa cáustica o amoníaco) o soluciones carbonatadas. El ácido cítrico tampoco debe usarse, pues disuelve la capa de óxido protectora de la superficie del aluminio. Las ceras, vaselina, lanolina o similar no son adecuadas. Se deben evitar los disolventes con haloalcanos (hidrofluoroéteres o disolventes clorados) y los acelerantes del fraguado que contengan cloruros (use acelerantes sin cloruros).

Información técnica

Puede ampliar información sobre las características técnicas de los productos de Emac® descargando su ficha técnica en www.emac.es.

Si tiene alguna consulta adicional no dude en contactar con nuestro Departamento Técnico a través de tecnico@emac.es



Interiores



Revestimientos



Reciclable

Emac Complementos S.L. (Spain) info@emac.es // Emac America L.L.C. (FL,USA) info@emac-america.com // Emac Italia S.R.L. (Italy) info@emac-italia.it

www.emac.es

Los datos facilitados son meramente informativos y han sido obtenidos por nuestro proveedor o por Emac®. En ningún caso constituyen garantía jurídica en cuanto a propiedades y/o funcionalidad de la aplicación del material